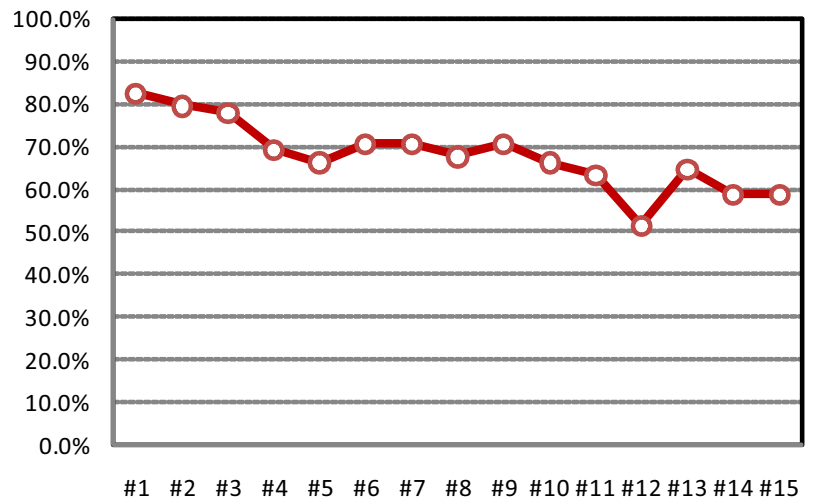


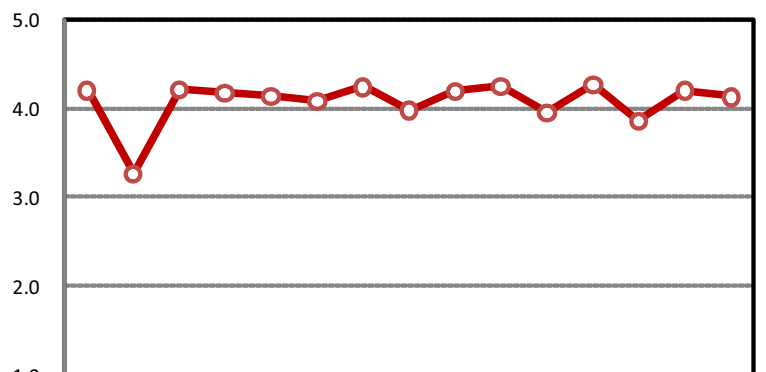
職種	度数	%
01.医師	2	2.9%
02.看護師	12	17.6%
03.保健師	11	16.2%
04.助産師	1	1.5%
05.薬剤師	8	11.8%
06.放射線技師	1	1.5%
07.臨床検査技師	1	1.5%
08.救急救命士	0	0.0%
09.理学療法士	2	2.9%
10.作業療法士	0	0.0%
11.柔道整復師	1	1.5%
12.臨床工学技士	0	0.0%
13.管理栄養士	11	16.2%
14.音楽療法士	0	0.0%
15.小中高養護教諭	1	1.5%
16.介護福祉士	3	4.4%
17.社会福祉士	2	2.9%
18.一般	3	4.4%
19.その他	9	13.2%
合計	68	100.0%

年代	度数	%
1. 20代	16	23.5%
2. 30代	24	35.3%
3. 40代	15	22.1%
4. 50代	8	11.8%
5. 60代	2	2.9%
6. 70代以上	1	1.5%
7. 不明	2	2.9%
合計	68	100%

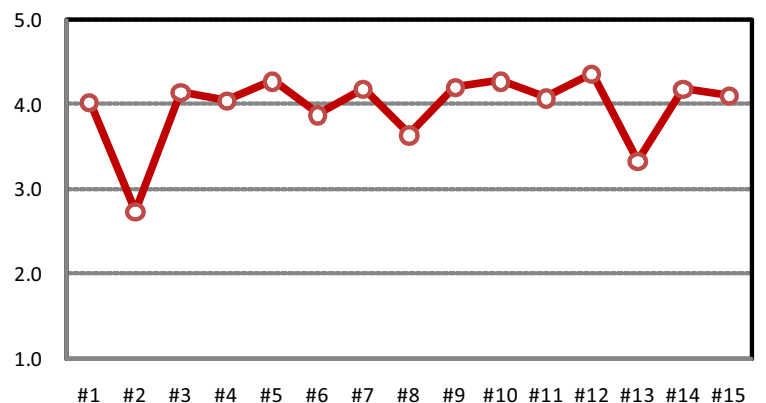
出席率推移



講義満足度



理解度



5: 良く理解できた 4: 概ね理解できた 3: 普通 2: あまり理解できなかった
1: 全く理解できなかった

登録者68名。看護師、保健師、管理栄養士が50%を占めた。薬剤師が11.8%、医師は2.3%、一般9.3%であった。他に較べて薬剤師が多いのが目立つ。出席率は82.4%/58.8%（開始時/終了時）と依然高い。満足度は4~4.5、理解度は4以上に推移しており、レベル評価は3.5~4の間であることから、出席者は講義に満足しつつさらに高いレベルの講義を望んでいる。