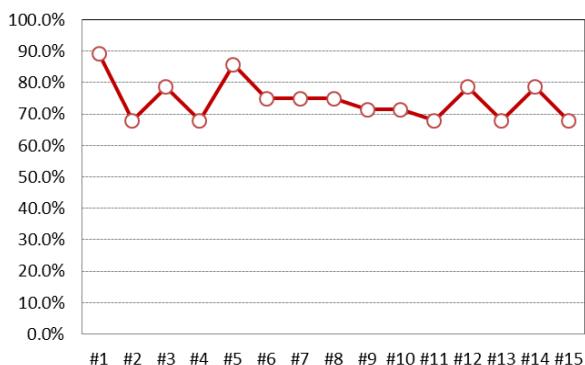


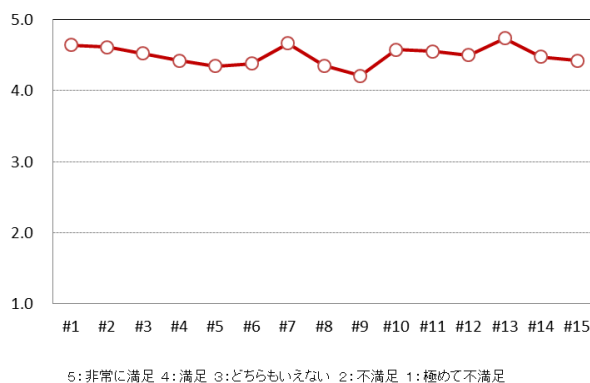
受講者職種区分

職種	度数	%
01.医師	0	0.0%
02.看護師	4	21.1%
03.保健師	3	15.8%
04.助産師	10	52.6%
05.薬剤師	0	0.0%
06.放射線技師	0	0.0%
07.臨床検査技師	0	0.0%
08.救急救命士	0	0.0%
09.理学療法士	0	0.0%
10.作業療法士	0	0.0%
11.柔道整復師	0	0.0%
12.臨床工学技士	0	0.0%
13.管理栄養士	0	0.0%
14.音楽療法士	0	0.0%
15.小中高養護教諭	0	0.0%
16.介護福祉士	0	0.0%
17.社会福祉士	0	0.0%
18.一般	0	0.0%
19.その他	2	10.5%
合計	19	100.0%

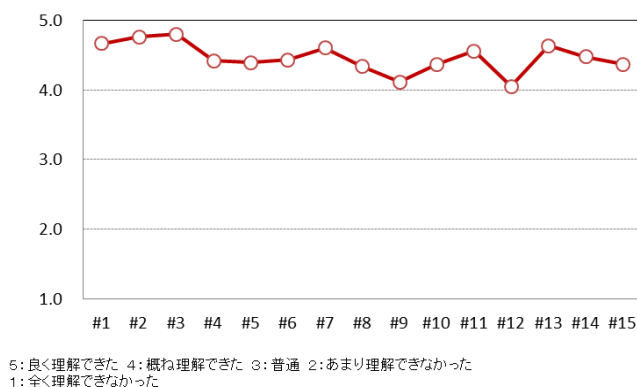
出席率推移



講義満足度



理解度



年代

年代	度数	%
1. 20代	4	21.1%
2. 30代	3	15.8%
3. 40代	10	52.6%
4. 50代	2	10.5%
5. 60代	0	0.0%
6. 70代以上	0	0.0%
7. 不明	0	0.0%
合計	19	100%