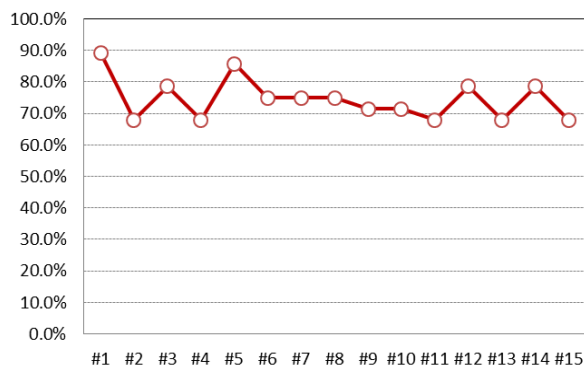


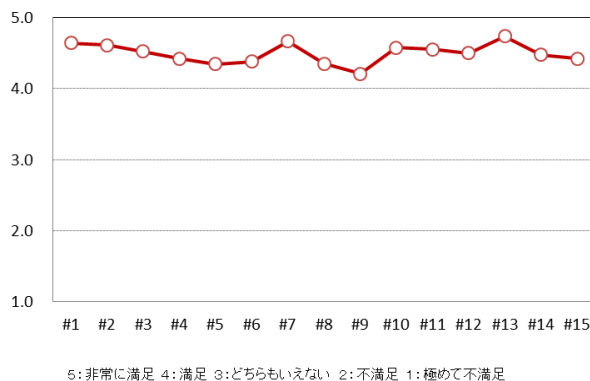
受講者職種区分

職種	度数	%
01.医師	0	0.0%
02.看護師	8	47.1%
03.保健師	2	11.8%
04.助産師	0	0.0%
05.薬剤師	0	0.0%
06.放射線技師	0	0.0%
07.臨床検査技師	0	0.0%
08.救急救命士	0	0.0%
09.理学療法士	0	0.0%
10.作業療法士	0	0.0%
11.柔道整復師	0	0.0%
12.臨床工学技士	0	0.0%
13.管理栄養士	0	0.0%
14.音楽療法士	0	0.0%
15.小中高養護教諭	2	11.8%
16.介護福祉士	0	0.0%
17.社会福祉士	0	0.0%
18.一般	5	29.4%
19.その他	0	0.0%
合計	17	100.0%

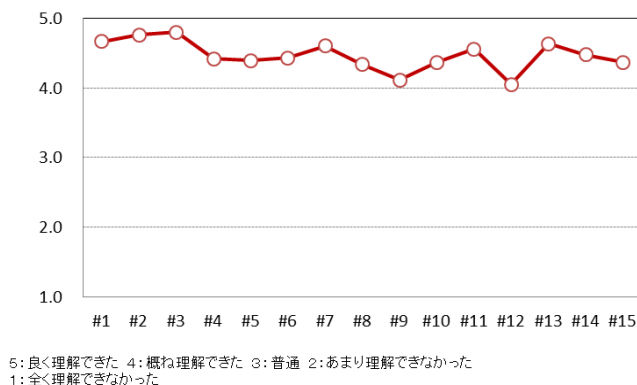
出席率推移



講義満足度



理解度



年代

年代	度数	%
1. 20代	0	0.0%
2. 30代	1	5.9%
3. 40代	6	35.3%
4. 50代	8	47.1%
5. 60代	1	5.9%
6. 70代以上	1	5.9%
7. 不明	0	0.0%
合計	17	100%