

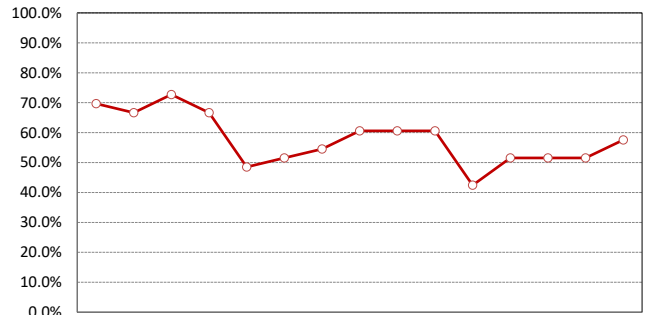
受講者職種区分

職種	度数	%
01.医師	0	0.0%
02.看護師	10	35.7%
03.保健師	3	10.7%
04.助産師	0	0.0%
05.薬剤師	0	0.0%
06.放射線技師	0	0.0%
07.臨床検査技師	0	0.0%
08.救急救命士	0	0.0%
09.理学療法士	0	0.0%
10.作業療法士	0	0.0%
11.柔道整復師	0	0.0%
12.臨床工学技士	0	0.0%
13.管理栄養士	0	0.0%
14.音楽療法士	0	0.0%
15.小中高養護教諭	0	0.0%
16.介護福祉士	0	0.0%
17.社会福祉士	0	0.0%
18.一般	8	28.6%
19.その他	5	17.9%
20.教員	0	0.0%
21.不明	2	7.1%
合計	28	100.0%

年代

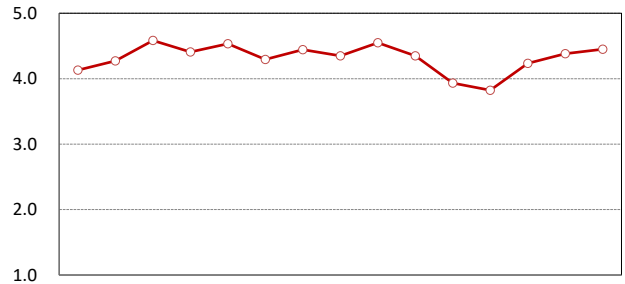
年代	度数	%
1. 20代	1	3.6%
2. 30代	0	0.0%
3. 40代	11	39.3%
4. 50代	6	21.4%
5. 60代	5	17.9%
6. 70代以上	3	10.7%
7. 不明	2	7.1%
	28	100%

出席率推移



#1 #2 #3 #4 #5 #6 #7 #8 #9 #10 #11 #12 #13 #14 #15

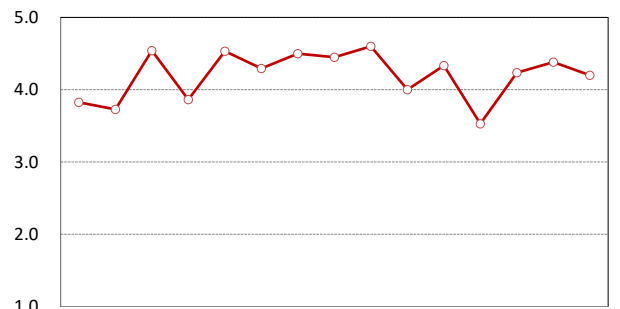
講義満足度



#1 #2 #3 #4 #5 #6 #7 #8 #9 #10 #11 #12 #13 #14 #15

5:非常に満足 4:満足 3:どちらでもない 2:不満足 1:極めて不満足

理解度



#1 #2 #3 #4 #5 #6 #7 #8 #9 #10 #11 #12 #13 #14 #15

5:良く理解できた 4:概ね理解できた 3:普通 2:あまり理解できなかった

1:全く理解できなかった